

마음을 살피는 사회적경제의 돌봄

마을단위 통합돌봄 사회적경제 협동화사업 3년의 기록

마을단위 통합돌봄
사회적경제 협동화사업 3년의 기록

마음을 살피는 사회적경제의 돌봄

[마을통합돌봄 사업 소개]

마을통합돌봄 사회적경제 협동화사업 소개

원문1 - 용담동 노부부의 애뜻한 이야기

사업 성과

참여자 후기

[사회적경제의 돌봄]

사회적경제 소개

자활기업 소개

원문 - 사회적기업은 무엇으로 사는가

돌봄 서비스 소개

원문3 - 용담동 명절이야기

원문4 - 모명가엄 서로 돌보는 용담동 마을사람들



마음을 살피는 사회적경제의 돌봄

마을단위 통합돌봄
사회적경제 협동화사업 3년의 기록

목차

[마을통합돌봄 사업 소개]

1. 인사말	4
2. 마을통합돌봄 사회적경제 협동화사업 소개	5
웹툰1 - 용담동 노부부의 애뜻한 이야기	6
3. 사업 성과	8
4. 참여자 후기	9

[사회적경제의 돌봄]

5. 사회적경제 소개	12
6. 제주사회적경제지원센터	12
7. 자활사업 소개	13
8. 제주광역자활센터	13
웹툰2 - 사회적기업은 무엇으로 사는가	14
9. 돌봄 서비스 소개	
1) 생활용품	17
2) 식품	20
웹툰3 - 용담동 명절이야기	24
3) 의류 잡화	26
4) 서비스	28
5) 체험 관광	33
6) 카페	36
웹툰4 - 오멍가멍 서로 돌보는 용담동 마을사람들	38

1 인사말

제주의 수놓음 문화를 이어가는 사회적경제에는 따뜻한 이야기가 많습니다. 사회적경제 기업들이 협동하여 마을통합돌봄을 3년간 진행하였습니다. 3년간의 감동적인 순간들을 저희만 알기에는 너무 귀하여 함께 나누고자합니다.

돌봄을 받던 사람의 자립을 위해 일하는 터전을 만든 사회적경제 기업들이 있습니다. 마을단위 통합돌봄 사회적경제 협동화사업에 이러한 사회적경제 기업들이 참여해 돌봄을 받는 사람이 돌봄을 주는 사람이 되었습니다.

마을통합돌봄에 참여할 주민을 구한다는 현수막을 보고 10명의 주민들이 찾아왔습니다. 1년을 넘게 마을돌봄미로 활동한 봉사자들이 미래에는 본인도 돌봄을 받는 동시에 돌봄을 지속적으로 하고 싶은 꿈을 꾸게 되었습니다.

내가 사는 집에서 계속해서 살 수 있는 사회, 멀리 있지 않습니다. 마을통합돌봄의 지속적인 발전을 희망하며 제주도의 사회적경제 협동화사업을 소개합니다.



2 마을통합돌봄 사회적경제 협동화사업 소개

사업명 | 마을단위 통합돌봄 사회적경제 협동화사업 프로젝트명 | 마을통합돌봄사업 소셜프렌즈 프로젝트

마을통합돌봄이란? 우리 동네에 살고 계시는 장애인 및 어르신이 자신이 거주하는 마을에서 건강, 여가, 보건위생 등 일상생활에 필요한 서비스를 제공받음으로써 건강한 삶을 누리고 마을의 구성원으로 참여할 수 있는 기회를 확대한 서비스를 말합니다.

사회적경제 협동화사업 사회적경제에는 '사회적기업, 마을기업, 협동조합, 자활기업'이 있습니다. 사회적경제 기업의 전문성과 돌봄이 필요한 사람에 대한 높은 이해도로 만족도 높은 돌봄 서비스를 운영합니다. 흩어져 있는 사회적경제 기업의 서비스를 모아 패키지로 구성하여 통합돌봄을 시행하였습니다. 여기에 민간협력과 마을주민까지 더해져 대상자의 마음까지 살피는 돌봄 사업입니다.



해당 마을은?

장애인: 제주도 선도사업 대상지 (오라동, 이도동 등)
노인: 용담 1, 2동

대상자는?

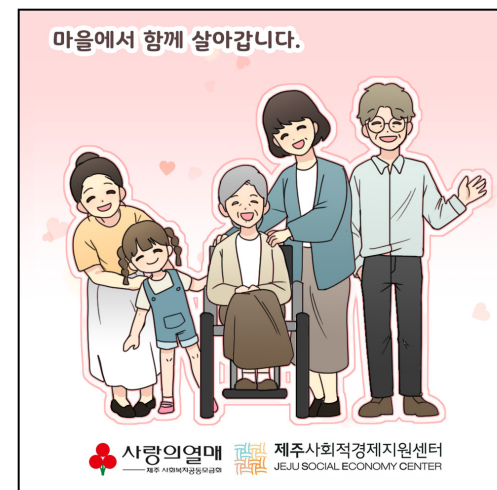
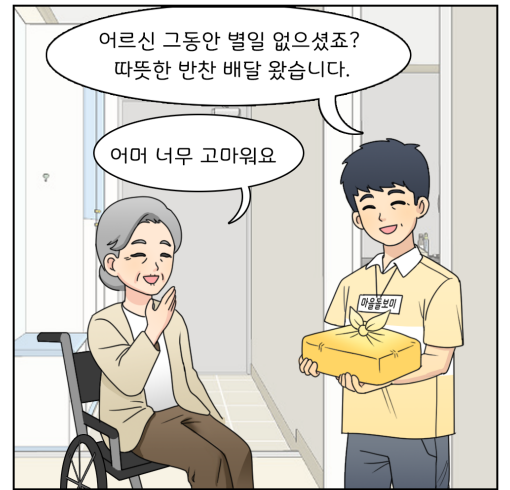
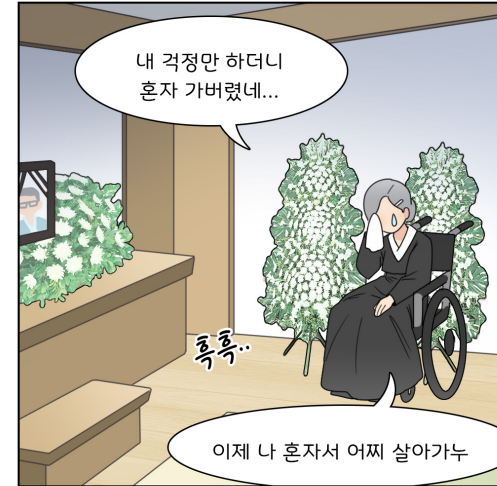
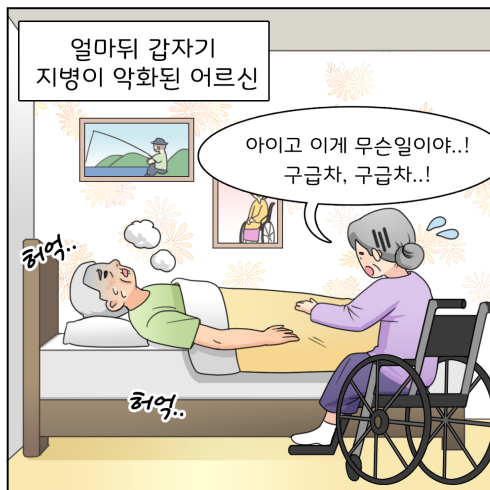
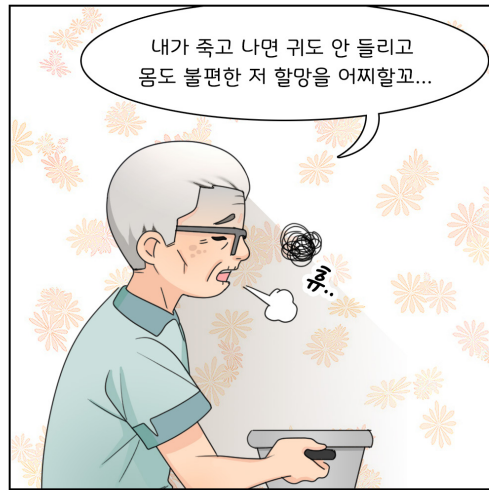
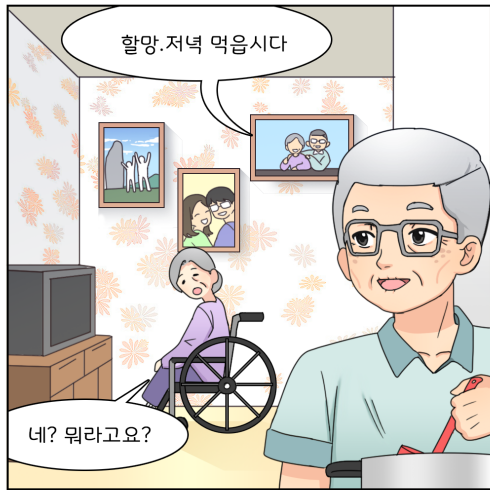
장기요양 등급 외 어르신
장기요양 신청 대기 및 탈락 어르신
재택거주 65세 이상 노인 중 서비스 이용 욕구 있는 어르신
독립해서 살고 있는 장애인

서비스는?

소셜프렌즈: 제주 사회적경제 참여기업, 민간기관, 주민, 행정기관을 말합니다.
패키지서비스 종류: 제주도 소재의 사회적경제 기업의 서비스를 통해 돌봄을 실현합니다.

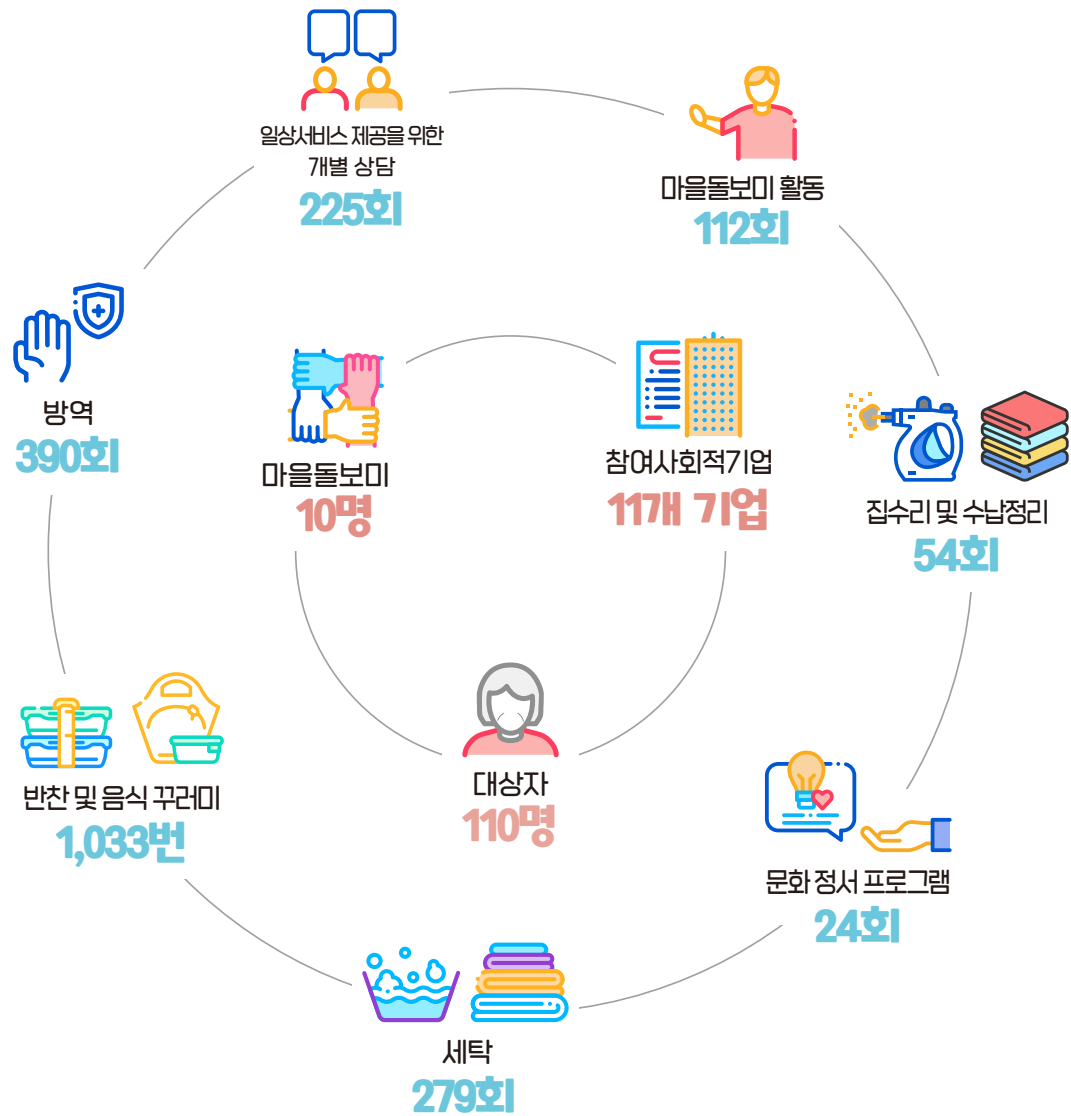
기본서비스	사례 관리	전문사회복지사 월 2회 방문 사례관리, 계획수립, 모니터링
	돌봄서비스	요양보호사 돌봄서비스 제공
통합서비스	일반찬지원	반찬배달 서비스, 식품꾸러미 배달 서비스
	방역	주거지 방역, 소독 서비스
	세탁	월 1회 세탁 배달 서비스
	프로그램	정서, 문화, 여가 등 프로그램 지원
기타	주거환경 개선 서비스, 수납정리 서비스, 취업지원, 일자리 연계	

웹툰 1 '용담동 노부부의 애뜻한 이야기'



3 사업성과

🕒 사업기간 **3년**
2019년 6월 - 2022년 5월



문화 정서 프로그램 참여자 우울척도 변화

3.07점 >>> 3.40점

4 참여자 후기

① 사회적기업

마켓프레쉬

취약계층의 지원을 받은 경험이 있는 직원들이 있기에 더 보완 할 수 있었습니다. 우리 가족에게 가는 마음으로 더 풍성하게 담고 제품 선정에도 더욱 정성을 다하게 되었습니다. 직원들이 누군가를 돕는다는 경험을 뿌듯해 했습니다.

요디가게 제주인사회적협동조합

세탁을 하는 대규모 기업들은 이런 사업을 안하니, 우리가 할 수 있다고 판단하여 진행하였습니다. 일부 진짜 냄새나는 이불이 들어오는 경우가 있어서 가슴 아팠습니다. 근로자들이 내가 사회에 기여한다는 느낌을 받을 수 있었습니다.

수눔음 클린방역

통합돌봄에 참여하는 동안 다양한 삶의 환경을 보며 마음이 아프고 동시에 도와주는 보람이 컸습니다. 방역하며 어르신과 대화를 나누면 어르신들이 많이 좋아하셨습니다.

② 마을돌봄미

J** 마을돌봄미

우리 마을의 힘든 분들을 찾아 함께 호흡하며 용마마을이 더 좋은 마을로 거듭나는데 발돋움이 되면 좋겠습니다

K** 마을돌봄미

우리가 찾아다니면서 할머니들의 우울했던 것이 사라지고 웃으면서 마음의 여유를 가지고 행복하셨으면 좋겠습니다.

③ 대상자

집 정리를 하니 집이 넓어졌어.
내 인생에 이렇게 대접받는 거 처음이야.
좋은 것만 제안해줘서 고마워.



L** 어르신

녹내장으로 자꾸 눈이 감겨
집에만 있고 싶었는데 매달 찾아오는
동네분들과 함께 용기내서 외출하니 화장도 하고
예쁜 사진도 찍어줘서 참 기뻐.
눈이 더 잘떠지는거 같아



H** 어르신

무릎이 아파 집에서
100m이상 나가지를 못했는데
덕분에 꽃구경도하고,
매달 맛있는 것도 잘 먹고 있어



Y** 어르신

몸이 아파 수십년만에 고향으로 돌아와서
아는 사람도 없었는데 매달 동네사람들이
찾아와줘서 반가워. 다양한 지원을 연결해 준
덕분에 집에서 걷기가 수월해졌어.



J** 어르신

④ 참여 기관

제주시장장애인지역사회통합돌봄지원센터

현명현 | 센터장

서비스에 대한 만족도가 높은 사업이었습니다. 활동에 제약이 있는 뇌병변장애인은 세탁, 간편식으로 된 식품꾸러미 서비스 만족도가 매우 높았으며, 발달장애인의 경우도 식품꾸러미에 대한 만족도가 높았습니다. 특히, 명절음식을 제공했을 때는 전달하는 행복플래너들의 마음도, 받는 분들의 마음도 행복해졌습니다. 장애인들이 지역사회에서 함께 살아가 수 있는 사회를 만드는 것은 서로를 이해하고 배려하는 마음에서 출발하는 것 같습니다. 이와 같은 사업이 지역사회서비스의 한 부분으로 정착되기를 바랍니다.

송순애 | 1팀장

지역사회에서 독립적인 삶을 살아가는 지원주택 발달장애인분들에게 소셜프랜즈사업은 물질적인 지원 그 이상의 의미가 되었습니다. 당사가 혼자가 아니라 지역사회에서 관심을 가지고 지원해준다는 것을 체감할 수 있도록 든든한 지원체계의 역할을 해주었습니다. 이러한 사업이 일시적인 지원이 아니라 꾸준한 지원이 되었으면 좋겠습니다. 더불어 지원받는 당사자의 입장에서 좀 더 세심하게 고민해서, 지역사회서비스의 한 분야로 정착되었으면 좋겠다는 기대를 해 봅니다. 감사합니다.

사람과 사람, 사람과 사회를 이어주는
(주)제주이어도돌봄센터

김숙경 | 대표이사

지난 2년여동안 마을통합돌봄을 수행하면서 가장 기뻐했던 점은 마을주민이 돌봄의 주체로 드디어 활약하게 된 것이다. 이제까지 돌봄서비스 시장이 영리기업이 다수 점유하고 있었던 것에 비해 주민이 스스로 마을의 어르신 등 취약계층을 자발적으로 돌보게 된 것은 돌봄의 패러다임이 획기적으로 변화된 것을 의미한다. 그럼에도 불구하고 아직 많은 과제를 노정하고 있는 것도 사실이다. 스웨덴의 경우 장애인 1인당 10명의 공무원인력을 매칭할 정도로 취약계층에 대해 여러 지원체계와 비용발생을 고려하고 있다. 현재 우리는 참여 주민들과 몇몇 제공기관에게 자원봉사에 준하는 활동을 요구하고 있다. 사회공헌활동은 어느 조직에나 필요하다. 지역적 차원에서 사회공헌과 연계, 수익의 적절한 배분이 설계되어야 보다 성공적인 마을통합돌봄이 수행될 수 있으리라 생각된다.

강미선 | 팀장

어르신들께 사업종료를 알리면서 서로가 아쉬움이 컸습니다. 끝나고 나니 더 잘해드리지 못한 것에 미안하고, 어르신들은 살다보니 이런 좋은 서비스를 다 받아본다면서 좋은 이웃도 만나고 생활에 보탬도 되고 나 혼자만 아니라는 생각이 들었다고 다음에도 꼭 다시 찾아주라고 말씀하셨습니다. 융담통합의체에도 새로운 사업이 있으면 우리 어르신들 외롭고 힘들게 사시는데 꼭 잊지마시고 챙겨달라는 당부도 해주었습니다. 이번 마을통합돌봄사업처럼 의미있는 사업은 오래 지속되어야 한다는 것을 깨닫게 해준 사업이었습니다.

5 사회적경제 소개

사회적경제란?

사회적경제는 환경, 일자리 창출, 공동체 등 지역의 문제해결을 목적으로 민주적 운영 방식의 경제활동을 뜻하며, 사회적경제 기업은 연대와 협동의 가치를 추구하는 기업체로 다양한 법과 제도적 근거에 의해 운영되고 있습니다.



6 제주사회적경제지원센터

제주사회적경제지원센터는 제주지역의 사회적기업, 협동조합, 마을기업, 자활기업 등 사회적경제 기업의 성장을 지원하며, 사회적경제 활성화를 위한 생태계를 만드는 일을 합니다. 또한 지역사회 문제 해결을 위해 활동하는 시민, 지역 연대조직 등과 함께 사회적 경제 문화 정착을 꿈꿉니다. 지역과 사람을 연결하고 가치와 경제를 키워, 함께 하면 좋은 일이 생기는 경제를 만들어 갑니다.

- 제주특별자치도 제주시 중앙로 165,1층
- 064-724-0165
- www.jejuhub.org
- jscenter@jejuhub.org

7 자활사업 소개

자활이란?

‘국민기초생활보장법’에 근거하여 근로능력이 있는 저소득층이 스스로 살아갈 수 있도록 자활 능력 배양, 기능습득 지원 및 근로의 기회를 제공하는 사업입니다. 자활의욕 고취 및 자립능력 향상이 된 사람들의 일자리를 만들기 위해 자활기업은 다양한 사업 모델을 운영합니다.



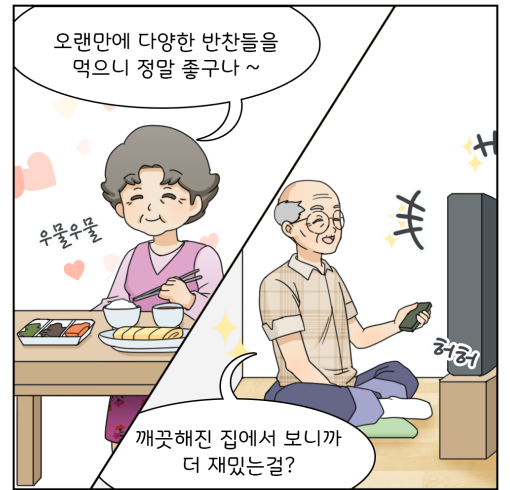
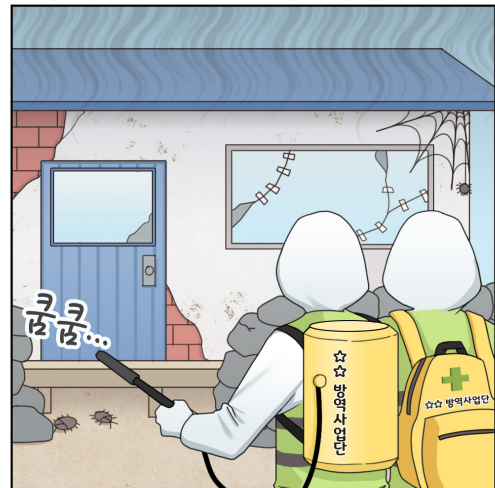
8 제주광역자활센터

제주특별자치도광역자활센터는 도내 자활사업 참여주민과 지역자활센터 사업에 대한 지원, 자활기업에 대한 전문 컨설팅, 교육지원 등 제주의 자활사업 활성화를 위한 광역단위의 사업을 운영하는 기관입니다.

- 제주특별자치도 제주시 과원북4길 11,4층
- 064-711-1919
- www.jejuahwal.or.kr
- jejuahwal@kdissw.or.kr

웹툰

'사회적기업은 무엇으로 사는가'



마음을 살피는 사회적경제의 돌봄

마을단위 통합돌봄
사회적경제 협동화사업 3년의 기록

마을통합돌봄 기업정보 및 생산품 정보

생활용품



마켓프레쉬

 자활기업

마켓프레쉬

선순환 경제를 추구하는 마트

대표 주재훈 업종 체험(농업/도자기) 주소 제주시 과원로 84

대표번호 064-744-8945
상품문의처 010-2044-5817 주재훈

판매상품	상품설명 및 가격
제주산 무항생제 암태지 세트	공공기관 우선구매 실적 대상 상품. 제주산 무항생제 암태지만 선별하여 도축합니다. 명절 선물 및 효도선물로 추천 판매가 99,000원~
제주산 한우 세트	공공기관 우선구매 실적 대상 상품 제주산 한우를 선별, 원하는 부위로 거품없이 가성비 좋게 공급 판매가 200,000원~
다과 및 간식 일체	
KF94 마스크 및 소독제	마스크 인쇄상품 일반마스크 대량 주문 및 납품
생필품 꾸러미	판매가 3~20만원
이용혜택	1억원까지 수의계약 가능
주요납품실적	꾸러미 : 노인, 장애인 취약계층, 코로나격리자 식자재 : 도교육청 구내식당, MBC구내식당 등 청소용품, 방한용품, 마스크 : 제주시청(근로유지형 사업), 이어도지역자활센터 등 간식류 : 노형중, 중앙중, 남녕고, 해병대 등

제주인사회적협동조합

 자활기업

제주인사회적협동조합

취약계층의 자활, 자립과 지역 환경의 사회적 가치를 위해
도민과 함께 만들어가는 기업

대표 차용석 업종 사무기기 주소 제주시 고산동산6길 1, 1층

대표번호 064-752-5381
상품문의처 064-752-5381 남상모

판매상품	상품설명 및 가격
컴퓨터, 모니터, 노트북 등 각종사무기기 및 전산소모품 일체	제품 및 세부 사양에 따른 개별 상담 후 결정 사무효율을 높이는 맞춤형 신속한 설치와 안정적인 A/S보장
사무기기 판매 및 임대 네트워크 설치	
이용혜택	배달 납품
주요납품실적	관공서, 회사, 기관 및 단체, 교육시설



사 일하는 사람들

 자활기업

제주아미

제주 지역 육상양식장의 비생산 광어를 미생물 발효 친환경 방식으로 자원화,
양질의 천연 아미노산 추출기술 개발

대표 김경환 업종 생산품 판매

주소 서귀포시 남원읍 서성로 810번길 216-7

대표번호 064-733-8223
상품문의처 064-733-8223 박정아

판매상품	상품설명 및 가격
제주아미 L 프롤린 포밍 클렌저 5.9	국내최초 초저분자 피쉬발효콜라겐 함유 화장품 용량 150ml 판매가 18,000원
제주아미 순환 에센스 제주아미 촉촉한스킨	식약처 인증 주름개선 및 미백 2중 기능성 화장품 제주산 병풀추출물, 연꽃뿌리 추출물 함유 용량 50ml 판매가 22,000원
플렉스롤	피쉬발효콜라겐 70%, 제주연꽃뿌리추출물, 제주산 서양유채추출물 함유 마사지 하듯 간편하게 롤링 가능 용량 17g 판매가 16,000원
주요납품실적	네이버 스마트 스토어 11번가 온라인 판매 포밍 클렌저 : 전국 아이쿱생협 자연드림 250개 매장입점(2021) 에센스, 스킨, 플렉스롤 : 네이버 라이브 쇼핑

GS서귀광장점

자활기업

GS서귀광장점

취약계층 채용을 위한 GS 25 편의점

대표 김여령 업종 편의점

주소 서귀포시 일주동로 8678(동홍동)

대표번호 010-6750-1370

판매상품	상품설명 및 가격
사회공헌 편의점	생활용품

진동산마트

자활기업

진동산마트

근로자 채용을 위한 우리동네 마트

대표 심수정 업종 슈퍼마켓

주소 서귀포시 대정읍 상모로 273번길 17

대표번호 064-792-2115

판매상품	상품설명 및 가격
생활용품	운영시간 : 7:00~22:00 / 연중무휴

마을통합돌봄 기업정보 및 생산품 정보

식품



제주이어도지역자활센터



자활기업

제주담다

식품제조가공의 전문성으로 지역 내 저소득층 주민 일자리 창출

대표 김효철 업종 식품제조가공업 주소 제주시 함외로 165

대표번호 064-783-1280
상품문의처 010-4260-1280 이경석

판매상품	상품설명 및 가격
제주특 말린감귤	제주특 말린감귤(20g) 제주산 무농약 감귤을 원적외선 방식으로 건조 무색소 무첨가 식품 판매가 3,500원
메깨랑~ 제주까까	메깨랑 제주까까(30g) 제주산 및 국내산 무농약 곡물(100%)로 만든 빵튀기 과자 제주산 무농약 볶은참깨, 메밀, 제주산 감귤꿀 등 사용 판매가 1,800원
이용혜택	20% 할인 적용
주요납품실적	스누피 가든 바이제주 등 도내 선물샵

영농조합법인 제주다

자활기업 건국예코인증원

상심오름 친환경 로컬푸드마켓

환경과 인간이 함께하는 친환경 공동체

대표 강석수 업종 식품제조가공업 주소 제주시 애월읍 납읍남로 65

대표번호 064-772-1293
상품문의처 064-772-1293 최승원, 강혜진

판매상품	상품설명 및 가격
프리미엄 1등급 무항생제 돈육/제주한우	농립수산식품부 선정, 환경친화 축산농장인 동부축산에서 생산된 돈육
올바른 농부장: 지역 무농약, 유기농 제품 판매	밭에서 식탁까지 1시간의 약속 친환경 인증마크를 받은 로컬 농산물 코너
친환경 제품 및 로컬 제품 매장	무농약, 유기농 제품 전시 및 판매
이용혜택	지역공기업과 연계한 각종 프로모션 진행 행사시 회원에게 10~20% 할인
주요납품실적	신한카드 신한 올댓몰 삼성몰 ※ 지역로컬 및 친환경 제품을 도외에 유통 및 판매

함께하는 밥상

자활기업

함께하는 밥상

저소득 어르신을 위한 무료식사 배달 사업 운영

대표 한성일 업종 음식점업

주소 제주시 한림읍 명랑로 30

대표번호 064-796-9217

상품문의처 064-796-9217 한성일

판매상품

상품설명 및 가격

지자체 위탁 무료식사배달(도시락)

한정식 도시락 1식 4,500원 (지자체 위탁 단가)

제주산 한우 세트

공공기관 우선구매 실적 대상 상품

제주산 한우를 선별, 원하는 부위로 거품없이 가성비 좋게 공급

판매가 200,000원~

이용혜택

2006-2008 한경면 경로당 무료급식 위탁사업 운영

2006-2021 제주시관내 결식아동 급식지원사업 운영

2017 한수풀행복기동대 밀반찬배달사업 운영

2006~현재 한림읍 한경면 저소득어르신 무료식사배달사업 운영

맛드림

자활기업

맛드림

화학 조미료 최소화, 지역 농수축산물 위주의 건강한 반찬 제조 및 납품

대표 정유라 업종 제조업

주소 제주시 신산로 67-1

대표번호 064-702-5949

상품문의처 064-702-5949 정유라

판매상품

상품설명 및 가격

김치, 짬뽕 등 50여가지 반찬

운영시간: 월~금 9:00~18:00

토, 일 휴무

주요납품실적

뉴월드마트 등 제주도내 마트

제주담은협동조합 섬의시간

coop 마을공동체사업

섬의시간

마을 주민들이 운영하는 제주의 자연을 듬뿍 담은 도시락 전문점

대표 진복실 업종 제조업

주소 제주시 용마서1길 20

대표번호 064-713-1227

상품문의처 064-713-1227

판매상품

상품설명 및 가격

각종 반찬 및 도시락, 국, 죽 등

도시락류 - 가격에 맞춘 daily 도시락

짜개 국류 - 고사리 육개장, 묵국 등

젓갈류 - 갈치숙젓, 자리젓 등

밀반찬류 - 각종 제주산 나무무침 등

김치류 - 배추김치, 파김치, 깍두기 등

장아찌류 - 마늘장아찌, 깻잎지 등

주요납품실적

은성종합복지관-하음오케스트라

사회경제적지원센터

바르게살기



식품

수놓음지역자활센터

자활기업

수놓음 반찬가게

나와 가족이 먹는다는 마음으로 정성을 다하여!

대표 고은택 업종 제조업, 음식점업

주소 제주시 정촌 11길 36

대표번호 064-723-8219

상품문의처 064-722-8219 위기는

판매상품

상품설명 및 가격

밀반찬 판매 및 월반찬 도시락 배달

구입가능시간: 연중무휴 07:00~00:00 / 직원상주시간: 월~금요일 08:40~17:40

※ 내부사정에 따라 시간이 변경될 수 있습니다

※ 월반찬, 도시락 주문은 1-2일전에 해 주세요. (주문시 가격 안내)

밀반찬(국, 찌개류, 탕류, 장아찌류 등) 2,000~9,000원

주요납품실적

케이마트 노형점 내 위치

제주시청 기초생활보장과 '재가의료급여 시범사업 밀반찬 서비스'

제주종합사회복지관 '노인 밀반찬 지원사업 장수도시락'

제주사회적경제지원센터 '마을통합돌봄사업' 밀반찬 및 명절 꾸러미

개인판매

수놓음지역자활센터

자활기업

수놓음 밥상

당일 조리 정식뷔페! 당일 배송 월 반찬!

대표 고은택 업종 음식점업

주소 제주시 서광로 21길 4-1, 1층(삼도일동)

대표번호 064-724-8219

상품문의처 064-723-8219 조승희

판매상품

상품설명 및 가격

정식뷔페

식당 영업시간: 월~금 11:00~16:00(15:30 라스타 오더)

가정식 집반찬 배달(국1, 메인1, 반

※ 내부사정에 따라 휴무일이 변경 될 수 있습니다.

찬3)

단체도시락: 맞춤형 메뉴(10인 이상)

단체 도시락

정식뷔페: 7,000원(1인) 13가지

월 반찬 배달: 5천원(2인이상), 국1 메인1 반찬3

주요납품실적

도두동 희망나눔 캠페인 지원사업 '도두동 건강반찬 지원사업'

도남정

자활기업

도남정

소외와 차별을 넘는 행복한 협동 공동체

대표 김효철 업종 일반음식점

주소 제주시 도남로 7길 40

대표번호 064-721-1280

상품문의처 010-9024-9396 김민지

판매상품

상품설명 및 가격

도남정 백반

운영시간: 평일 11:00~15:00(주말, 공휴일 휴무)

친환경 농수축산물과 로컬푸드 식자재를 사용하여 밥상 및 반찬 판매

※ (주)자활기업 마켓프레쉬 무항생제 암태지 사용

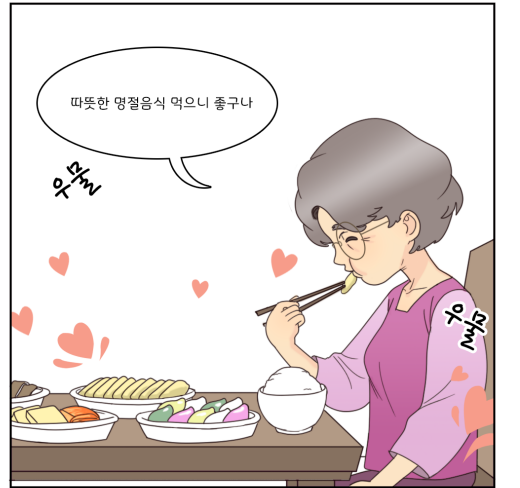
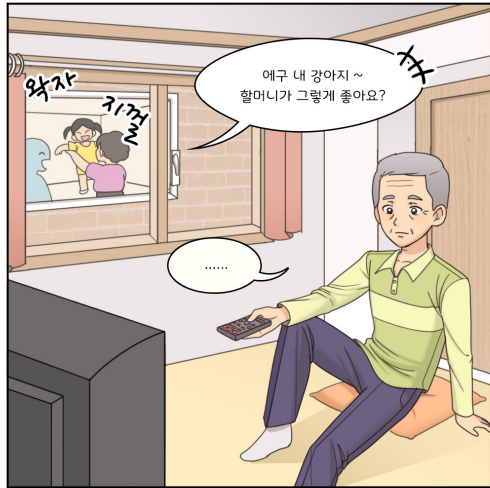
돼지갈비찜정식

도남정 백반: 8,000원(매일 매뉴가 달라짐)

반찬판매

돼지갈비찜 정식: 9,000원 (육은지, 간장, 매운)

웹툰 ㉔
'용담동 명절이야기'



마을통합돌봄 기업정보 및 생산품 정보

의류잡화



의류잡화

제주인사회적협동조합

자활기업

요디가게

취약계층의 자활과 자립을 추구하며, 재활용을 통한 지역 환경보호

대표 차용석 업종 의류

주소 제주시 고산동산6길 1, 1층

대표번호 064-752-5381

상품문의처 064-752-5382 고미정

판매상품

상품설명 및 가격

단체복(단체티, 조끼 등)

단체 맞춤복: 제품상당 후 가격 결정(기능성과 가성비가 높은 다양한 제품 추천)

일반 의류 및 잡화

마스크 할인 판매

옷수선

맞춤 상담

가게 세탁 및 건조

1회 10,000원

이용혜택

배달 납품

주요납품실적

관공서, 회사, 기관 및 단체, 교육시설

제주고장

자활기업

제주고장

서귀포의 마음을 담은 감성 패브릭 소품 제작, 수공예 생산
가치있는 생산, 마음을 전달하는 자활기업

대표 김미선 업종 체험(공예품)

주소 서귀포시 중산간동로 8462-2(서귀포시산림조합임업인복합문화센터 2층)

대표번호 064-763-5519

상품문의처 064-763-5519 김미선

판매상품

상품설명 및 가격

패브릭 소품 (에코백 등 생활소품)

리버시블 에코백(17,000원): 양면 사용가능, 기능성 원단

굴냥이 에코백(17,000원): 생활 방수원단 사용

조랑말 키홀더(20,000원)

이용혜택

4.3 유공자 대상 상시 할인

주요납품실적

상생상회, 별책부록, 인천공항 면세점

사회적협동조합 희망나라

자활기업

당신의 추억을 디지털로 변환하세요.

발달장애인에게 사회서비스와 일자리를 제공하여
발달장애인들의 소망을 실현하는 사회적협동조합

대표 최영열 업종 디지털콘텐츠개발

주소 제주시 구산동길 15, 희망나라 복합공간

대표번호 010-9942-1246

상품문의처 010-9942-1246 신예진

판매상품

상품설명 및 가격

아날로그 비디오영상

옛날 비디오테이프에 간직된 소중한 추억을 재생해드립니다.

디지털 변환 사업

VHS비디오, 8mm비디오, 6mm비디오 속 영상을 디지털 영상파일로 변환해드립니다.

비디오를 가져오시면 직접 파일을 살펴본 뒤 변환하여 USB에 넣어드립니다.

기본 2시간 15,000원

추가 금액 시간당 1시간 10,000원

(USB 무료제공, 파일 제공)

이용혜택

파일 보관 USB 무료제공, 이메일로 백업파일 제공

마을통합돌봄 기업정보 및 생산품 정보

서비스



제주희망협동조합

자활기업

쿠파스

세상을 이어주는 물류서비스 쿠파-어스(www.jejuhope.com)

대표 고진석 업종 이사, 화물, 운송 주소 제주시 조천읍 함덕남2길 20

대표번호 064-726-2405

상품문의처 064-726-2405 김홍수

판매상품

상품설명 및 가격

이사서비스

도내 용달화물 운송 서비스

도외물류 운송서비스

서비스 견적 후 가격 안내

주요납품실적

희망나르미사회적협동조합, 한살림사업연합, 한살림제주생협, 생드르영농조합 등

유클린서비스보금자리

자활기업

유클린서비스보금자리

청소는 사람을 행복하게 한다! 명품 청소 (유)클린서비스 보금자리!

대표 이영호 업종 서비스

주소 제주시 전농로 3길 14, 1층

대표번호 064-711-4111

상품문의처 010-8471-8004 김영미

판매상품

상품설명 및 가격

위생관리 용역

부분별 청소

특수청소

이용혜택

주요납품실적

준공청소, 입주청소, 이사청소, 거주중 청소, 상주청소 등

주방 클리닝, 바닥 클리닝, 화장실 클리닝 등

저수조 청소, 소독업, 항만용업 등

사회적경제기업 및 취약계층 10% 할인

제주특별자치도교육청 등

도우누리

2019년 사회서비스 제공기관 품질평가, 노인돌봄종합서비스, 가사간병, 산모신생아 트리플 A등급기관 선정

(주)제주이어도돌봄센터

(주)제주이어도돌봄센터는 돌봄의 미래를 개척하고 생산, 협동, 나눔의 가치를 실현하고자 2012년 1월 설립한 돌봄서비스전문기업입니다.

대표 김숙경 업종 돌봄서비스업

주소 제주시 연삼로 2182층(오리일동)

대표번호 064-721-1297

상품문의처 064-721-1297

판매상품

상품설명 및 가격

가사간병방문지원사업,

산모신생아건강관리지원사업,

방문요양, 방문목욕

가사간병방문지원사업

산모신생아건강관리지원사업

재가방문요양, 재가방문목욕

이용혜택

주요납품실적

자원연계는 가능, 해당이용자가 아닌 취약계층에 대해 무료서비스 혹은 자원연계 제공

제주사회적경제지원센터와 업무협약하여 마을단위 통합돌봄을 위한 사회적 경제 협동화사업추진, 장애인지역사회통합돌봄지원센터와 협업하여 장애인에게 가사간병방문서비스 제공

수놓음지역자활센터

수놓음 클린방역

깨끗한 환경으로 건강한 내일을 위하여

대표 고은택 업종 서비스(소독업) 주소 제주시 서광로 241-1, 6층 대표번호 064-722-8219
 상품문의처 064-722-8219 한부용

판매상품	상품설명 및 가격
종합방역	독막이법(비취벌레 등 보행 해충), 살충진류분무, ULV살충연무, 살균소독 ※ 무료견적 서비스 진행(현장상황에 따라 금액변동 가능)
살균소독	초미립자살균소독, Swab 살균소독 작업 30평: 4만원(기본) / 추가: 평당 1,000원
사회공헌주거환경개선사업 (무료 종합방역)	주거환경이 취약한 저소득 취약계층 등 지자체와 복지시설에서 서비스 의뢰한 케이스를 대상으로 무료종합방역서비스를 제공함 운영시간: 9:00~18:00 휴무: 토요일 / 근로자의 날 및 국가공휴일
이용혜택	종합 방역시 3개월 내 보행해충(비취벌레) 발생시 1회 무료 서비스 진행
주요납품실적	관공서 용역 위탁계약(삼도동 주민센터 등), 개인방역

제주수놓음지역자활센터

자활기업

수놓음 주간간병

주간 유료간병 맞춤형 서비스

대표 고은택 업종 간병 주소 제주시 서광로 241-1, 6층 대표번호 064-722-8219
 상품문의처 010-9840-8219 김영아

판매상품	상품설명 및 가격
간병	이용시간: 평일 9:00~18:00 대상: 제주시내 병원에 입원한 저소득 환자 및 일반 환자로 주간간병이 필요한 모든 분 ※ 유선전화로 신청 후 근무시간, 지불조건, 환자상태 및 주의사항등에 관해 논의 (근무시간 조정 및 주말 근무 협의 가능) 이용가격: 1일 6만원

수놓음지역자활센터

자활기업

수놓음 리사이클링 센터

폐자전거 재생을 통한 자전거 문화 확산

대표 고은택 업종 재활용 주소 제주시 서광로 241-1 대표번호 064-722-8219
 상품문의처 064-751-8219 임재흠

판매상품	상품설명 및 가격
재생 자전거	수놓음 리사이클링 센터: 9:00~18:00(토,일 휴무) 자전거 수리센터: 9:00~18:00(월, 화 휴무) 재생자전거 가격(옵션에 따라 변동가능) : 16", 18" : 70,000원 / 20", 22", 24", 26" : 80,000원
이용혜택	재생자전거 구입시 무상수리 ※ 자재비 별도
주요납품실적	자전거 수리센터에서 재생자전거 판매



행복한 가게

자활기업

세탁소

행복한 가게, 나누면 행복해 집니다!

대표 송경희 업종 세탁업 주소 서귀포시 대정읍 상모로 290번길 29 대표번호 064-792-7007
 상품문의처 064-792-7007

판매상품	상품설명 및 가격
드라이클리닝, 세탁, 빨래, 다림질, 옷수선	운영시간: 월~토 9:00~20:00 (일요일 휴무)

유이편한집

자활기업

이편한집

종합 집수리(창호, 도배 등) 전문업체

대표 김주석 업종 건축공사 주소 제주시 서광로 241-1 영지빌딩 6층 대표번호 010-3596-3830

판매상품	상품설명 및 가격
집수리, 창호, 도배 등	상담 후 가격 결정

행복한 집수리

자활기업

행복한 집수리

쉽고 채움의 공간, 행복한 家

대표 김병욱 업종 집수리 주소 서귀포시 대항로 88번길 91-5 대표번호 010-6415-8219

판매상품	상품설명 및 가격
집수리, 창호, 도배 등	상담 후 가격 결정

바오홀케어주식회사

예비사회적기업

바오홀케어주식회사

바오는 순우리말로 바르고 올바르게라는 뜻으로, 사람이 생활하는 공간은 인간의 삶처럼 끊임없이 성장하고 변하는 유동성을 인식하여 생애주기에 맞도록 정리, 이사, 청소 및 유품 정리 등 전반에 걸쳐 정리수납서비스를 수행하는 기업. 살림이 힘든 여성과 경력단절 여성이 서로 보완하는 여성과 가족 구성원 모두가 행복한 세상을 만드는 기업

대표 김은영 업종 서비스업 주소 제주시 남광로123, 1층(일도이동) 대표번호 010-4179-8774
 상품문의처 010-4179-8774

판매상품	상품설명 및 가격
정리수납 대행서비스	여러가지 제약상황(시간,신체적 등)으로 정리가 안되는 가구의 물건들을 대리 정리하여 주거자들이 생활과 유지가 잘 되도록하는 서비스 (사전견적 필수)
정리수납 교육(코칭)서비스	대상자에게 정리방법과 물건배치방법을 교육하여 스스로 정리 할 수 있게 자립의 의지를 돕으면서 전담 교육이기에 각자의 상황에 맞는 맞춤정리 방법을 교육하는 서비스

이용혜택	서비스 종료 후 사후 점검관리(기록지검사)
주요납품실적	제주시청 주민복지과(주거환경개선사업) 탐라장애인 복지관, 서부종합사회복지관, 제주영락종합사회복지관, 은성종합사회복지관등

마음을 살피는 사회적경제의 돌봄

마을단위 통합돌봄
사회적경제 협동화사업 3년의 기록

마을통합돌봄 기업정보
및 생산품 정보

체험·관광



제주고장

자활기업

제주고장

서귀포의 마음을 담은 감성 패브릭 소품 제작, 수공예 생산
가치있는 생산, 마음을 전달하는 자활기업

대표 김미선 업종 체험(공예품) 주소 서귀포시 중산간동로 8462-2(서귀포시산림조합임업인복합문화센터 2층) 대표번호 064-763-5519
상품문의처 064-763-5519 김미선

판매상품 상품설명 및 가격

체험 및 교육(토탈 공예, 비대면 키트) 종류: 누름꽃 티코스터, 한지공예, 예코백 만들기 등
판매가 20,000원 ~
※ 기타 자세한 내용은 연락 바랍니다.

이용혜택 43 유공자 대상 상시 할인

주요납품실적 관공서, 학교, 사회복지기관 등

이어도지역자활센터

친환경 농산물 인증(일부)

농부공방

친환경 채소 재배와 도자기 제작 및 체험프로그램 운영

대표 김효철 업종 체험(농업/도자기) 주소 제주시 조공포길 77-9 대표번호 064-721-1280
상품문의처 010-2946-1297 김희준

판매상품 상품설명 및 가격

도자기 제작 체험 프로그램 1인 10,000원 ~

고구마 수확 체험 프로그램 1인 5,000원

두리함께 주식회사



두리함께 온드림

누구나, 누구에게나 평등한 여행, 여행으로 사람과 세상 가능성을 잇는 기업

대표 이은실 업종 여행서비스 주소 제주시 오도5길2 대표번호 064-742-0078
상품문의처 064-742-0078 김도유

판매상품 상품설명 및 가격

베리어프리 여행상품 여행이라는 도구를 통하여 치유와 힘이 되는 프로그램
장애 유무에 상관없이 누구나 이용가능
100% 고객맞춤여행
국내: 국내 열린관광지와 연계하여 지자체 관광100선 선정 기준으로 여행코스 설계
국외: 선진지 시찰등 직무 연수프로그램 및 선진지 견학 프로그램
제주: 온드림 패키지(사계절 아름다운 제주여행 - 최소발인원18명) 제주 힐링 프로그램

이용혜택 트래블헬퍼

주요납품실적 한국관광공사, 전국사회복지기관, 사회적경제 기관



스튜디오오

리오랩 스튜디오

제품, 인물등 사진촬영/ 홍보영상 제작 진행
좋은 품질의 결과물로 만족스러운 서비스가 되자!

대표 이철오 업종 전문서비스 주소 제주시 관덕로 11길 16(4층) 대표번호 070-8884-0777
상품문의처 070-8884-0777

판매상품 상품설명 및 가격

사진 촬영 스냅 사진 촬영(3시간 기준): 300,000~
스냅 영상 촬영(3시간 기준): 500,000~
제품촬영: 15,000~ (컨셉,개수에 따라 상이. 상담 필요)

영상 제작 홍보영상 제작: 800,000~ (컨셉에 따라 상이. 상담 필요)

이용혜택 10%할인

주요납품실적 재외동포재단 학사지침 홍보영상 및 유튜브 영상 제작
안동시 버스로 기획 관광 상품 홍보영상 제작
제주 이어도 포크 제품 촬영
제주 벨미 흑돼지 육포 촬영
981파크,카멜리아 힐,LAF,플레이케이팝등 콘텐츠 제작

마을통합돌봄 기업정보 및 생산품 정보

카페



카페

오름지역자활센터

자활기업

시청뒤에서

서귀포오름지역자활센터 카페 사업단 "시청 뒤에서"

대표 이주일 업종 제과점

주소 서귀포시 홍종로 12(서귀포 시청 뒤)

대표번호 070-4211-0516

상품문의처 070-4211-0516 이정미

판매상품

커피, 음료, 디저트

상품설명 및 가격

운영시간: 평일 7:30~20:00 / 토, 일요일, 공휴일 휴무

커피: 2,000원~ / 수제차: 2,500원~

수제 디저트: 1,000원~

샌드위치: 3,500원~

※ 사전 주문시, 컵과일 및 간식 맞춤납품 가능(최소 3,000원)

사회적협동조합 희망나라



희망나라 미디어카페

성인발달장애인들이 직업을 가지고
가족과 이웃과 함께 살아가고자 하는 소망을 실현하는 카페

대표 최영열 업종 사회복지서비스

주소 제주시 구산동길 15, 희망나라 복합공간

대표번호 010-9942-1246

상품문의처 010-9942-1246

판매상품

커피, 차, 아이스크림, 디저트

상품설명 및 가격

에스프레소, 아메리카노: 3,500원

카페라떼, 카푸치노, 캐모미일, 페퍼민트, 아이스크림: 4,000원

카페모카, 카라멜 마키아또, 초코라떼: 4,500원

레몬차 자몽차 금귤차: 5,000원

레몬에이드 자몽에이드 금귤에이드: 5,500원

아이스크림, 아이스크림 딸기라떼, 아이스크림 카페라떼, 생딸기주스: 6,000원

카페대관

유튜브 영상 중계 가능한 스튜디오입니다.

유튜브 등 라이브방송 행사 및 세미나 등 중계, 인터넷 방송 실시간 송출 가능하며 강의, 회의 등 장소 대관이 가능합니다.

기본 2시간 이용 10명 기준 100,000원 (카페 음료 제공) 10명 이상 1인당 5,000원 추가

1인 미디어실 대관

1인 미디어 촬영, 녹화, 편집 등 제작실 겸용 오디오녹음 등을 위한 방음형 녹음실.

상시적 영상 제작이 가능합니다.

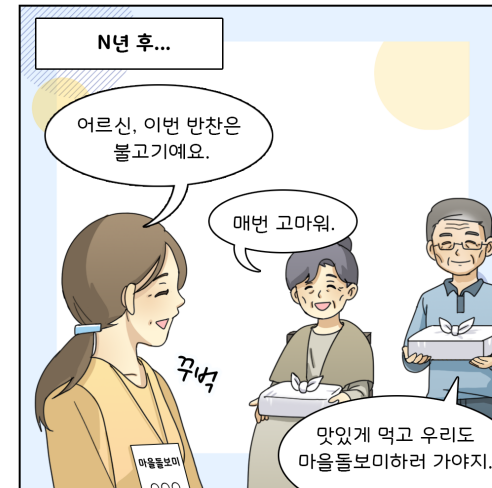
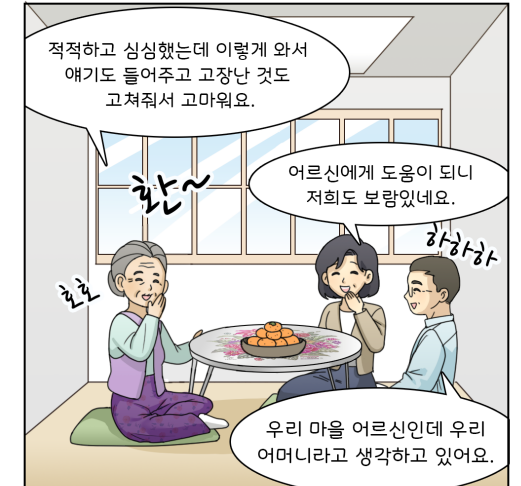
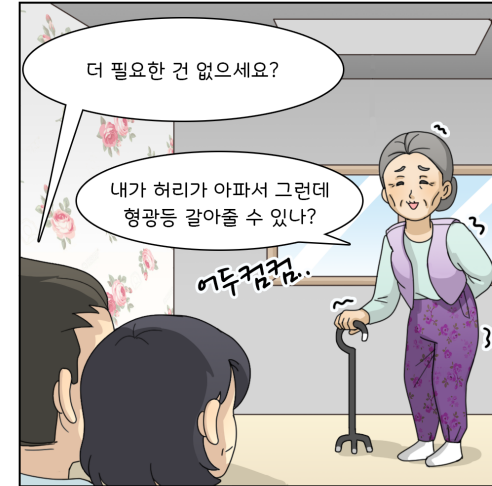
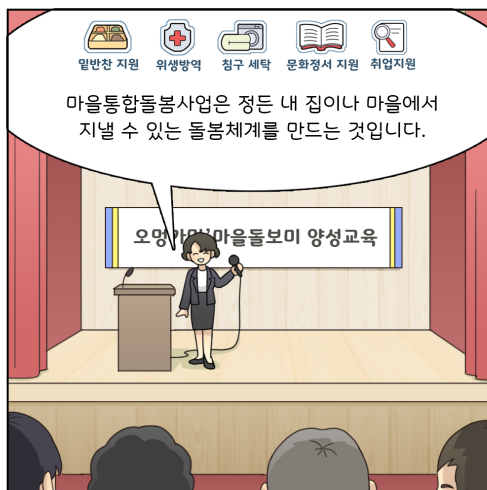
기본 2시간 이용 30,000원 (카페 음료 제공) 인원 추가 시 5000원 추가

이용혜택

오픈스튜디오 대관 시 1인 1잔 카페 음료 제공

웹툰 4

'오멍가멍 서로 돌보는 용담동 마을사람들'



마을단위 통합돌봄

사회적경제 협동화사업 3년의 기록

마음을 살피는 사회적경제의 돌봄

때로는 돌봄을 받고,

때로는 돌봄을 나누는 일상. 사회적경제가 만들어 갑니다.

발행 제주사회적경제지원센터

디자인 희망나래

후원 제주사회복지공동모금회 사랑의열매